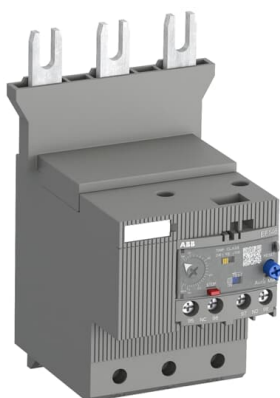


PRODUCT-DETAILS

## EF146-150

### EF146-150 Electronic Overload Relay 54 ... 150

A



#### Información General

Tipo de producto extendido	EF146-150
Código de producto	1SAX351001R1101
EAN	4013614442230
Descripción corta	EF146-150 Electronic Overload Relay 54 ... 150 A

Descripción larga

The EF146 is a self-supplied electronic overload relay, which means no extra external supply is needed. It offers reliable and fast protection for motors in the event of overload or phase failure. Easy to use like a thermal overload relay and compatible with standard motor applications, the electronic overload relay is convincing, above all, due to its wide setting range, high accuracy, high operational temperature range and the possibility to select a trip class (10E, 20E, 30E). Further features are the temperature compensation, trip contact (NC), signal contact (NO), automatic- or manual reset selectable, trip-free mechanism, STOP- and Test function and a trip indication. The overload relays are connected directly to the contactors. The EF65, EF96 and EF146 have ATEX and IECEx certification 1)

1) ATEX is valid for products produced from week 42, 2014.  
IECEx is valid for products produced from week 15, 2017.

#### Clasificación

Cantidad mínima de pedido	1 piece
Código arancelario	85364900

## Descargas Populares

Ficha técnica, información técnica	2CDC107041D0201
Instrucciones y manuales	2CDC107028M6803
Instrucciones y manuales (parte 2)	1SAC200017M0002
Instrucciones de uso Ex	2CDC107043M6801
Curva característica tiempo-corriente	1SAX100509F0001 1SAX100510F0001
Dibujo dimensional CAD	2CDC001079B0201
Diagrama de dimensiones	1SAX300407F0001

## Dimensiones

Ancho del product	89.05 mm
Alto del producto	150.4 mm
Largo del product	105.2 mm
Peso del product	0.879 kg

## Technical

Rango de ajuste	54 ... 150 A
Tensión nominal de operación	Auxiliary Circuit 600 V AC/DC Main Circuit 1000 V AC
Corriente nominal de funcionamiento ( $I_e$ )	150 A
Frecuencia nominal (f)	Auxiliary Circuit 50 Hz Auxiliary Circuit 60 Hz Auxiliary Circuit DC Main Circuit 50 Hz Main Circuit 60 Hz
Tensión nominal soportada por impulsos ( $U_{imp}$ )	Auxiliary Circuit 6 kV Main Circuit 8 kV
Tensión nominal de aislamiento ( $U_i$ )	1000 V
Número de polos	3
Número de contactos auxiliares NC	1
Número de contactos auxiliares NO	1
Número de postes protegidos	3
Corriente térmica convencional de aire libre ( $I_{th}$ )	Auxiliary Circuit NC 6 A Auxiliary Circuit NO 6 A
Corriente nominal de funcionamiento AC-15 ( $I_e$ )	(240 V) NC 3 A (240 V) NO 3 A (400 V) NC 1.1 A (400 V) NO 1.1 A (500 V) NC 0.75 A (500 V) NO 0.75 A
Corriente nominal de funcionamiento DC-13 ( $I_e$ )	(125 V) NC 0.55 A (125 V) NO 0.5 A (24 V) NC 1.5 A (24 V) NO 1.5 A (250 V) NC 0.27 A (250 V) NO 0.27 A (60 V) NC 0.55 A (60 V) NO 0.55 A

Grado de protección	Housing IP20 Main Circuit Terminals IP10
Grado de contaminación	3
Capacidad de conexión del circuito auxiliar	Flexible with Ferrule 1/2x 0.75 ... 2.5 mm <sup>2</sup> Flexible with Insulated Ferrule 1/2x 0.75 ... 2.5 mm <sup>2</sup> Flexible 1/2x 0.75 ... 2.5 mm <sup>2</sup> Rigid 1/2x 1 ... 4 mm <sup>2</sup>
Capacidad de conexión del circuito principal	Flexible with Ferrule 1x 10 ... 70 mm <sup>2</sup> Flexible with Ferrule 2x 10 ... 35 mm <sup>2</sup> Flexible with Insulated Ferrule 1x 10 ... 70 mm <sup>2</sup> Flexible with Insulated Ferrule 2x 2 ... 35 mm <sup>2</sup> Flexible 1x 10 ... 70 mm <sup>2</sup> Flexible 2x 10 ... 35 mm <sup>2</sup> Rigid 1x 10 ... 95 mm <sup>2</sup> Rigid 2x 10 ... 35 mm <sup>2</sup>
Par de apriete	Auxiliary Circuit 0.8 ... 1.2 N·m Main Circuit 10 N·m
Longitud de pelado del cable	Auxiliary Circuit 9 mm Main Circuit 20 mm
Destornillador recomendado	Auxiliary Circuit Pozidriv 2 Main Circuit Hexagon 4
Posición de montaje	1 ... 6
Pérdida de potencia	at Rated Operating Conditions per Pole 0.204 ... 1.575 W
Adecuado para	AF116 AF140 AF146
Normas	IEC/EN 60947-1 IEC/EN 60947-4-1 IEC/EN 60947-5-1 UL 60947-1 UL 60947-4-1

## Technical UL/CSA

Tensión máxima de funcionamiento UL/CSA	Main Circuit 600 V AC
Clasificación de los contactos UL/CSA	(NC:) B600 (NC:) Q600 (NO:) B600 (NO:) Q600
Capacidad de conexión del circuito principal UL/CSA	Flexible 1x 6-00 AWG Flexible 2x 6-2 AWG Stranded 2x 6-2 AWG Stranded 1x 6-00 AWG
Capacidad de conexión Circuito auxiliar UL/CSA	Flexible 1/2x 18-10 AWG Stranded 1/2x 18-10 AWG
Par de apriete UL/CSA	Auxiliary Circuit 7 ... 1 in·lb Main Circuit 70 in·lb

## Ambiente

Temperatura ambiente	Funcionamiento -25 ... +70 °C Operation Compensated -25 ... +70 °C Almacenamiento -50 ... +85 °C
Compensación de la temperatura del aire ambiente	Yes
Altitud máxima de funcionamiento permisible	2000 m
Resistencia a los golpes según IEC 60068-2-27	11 ms Pulse 25g
Resistencia a las vibraciones según IEC	5g / 3 ... 150 Hz

60068-2-6

Estado de RoHS

Following EU Directive 2011/65/EU and Amendment 2015/863 July 22, 2019

## Certificados y Declaraciones (Número de Documento)

Certificado ABS	1SAA941002-0102
Certificado ATEX	1SAA941004-3901
Certificado BV	1SAA941002-0201
Certificado CB	1SAA964013-2001
Certificado CCS	1SAA941001-0901
Certificado CQC	CQC2013010309592132
Declaración de conformidad - CCC	2020980309000286
Declaración de conformidad - CE	1SAD938519-0180
Declaración de conformidad - UKCA	1SAD938502-1180
Certificado DNV	1SAA941003-0302
Certificado EAC	1SAA941003-2701
Información medioambiental	1SAC200100H0001
Certificado IECEX	1SAA941000-4001
Instrucciones y manuales	2CDC107028M6803
Instrucciones y manuales (parte 2)	1SAC200017M0002
Certificado LR	1SAA941002-0501
Certificado RINA	RINA_ELE376813CS
Certificado RMRS	1SAA941001-0701
Información sobre RoHS	1SAD938519-0180
Curva característica tiempo-corriente	1SAX100509F0001 1SAX100510F0001
Certificado UL	E48139-19990512

## Información de Embalaje

Embalaje Nivel 1 Unidades	1 piece
Embalaje Nivel 1 Ancho	160 mm
Embalaje Nivel 1 Alto	107 mm
Embalaje Nivel 1 Largo	97 mm
Embalaje Nivel 1 Peso	0.984 kg
Embalaje Nivel 1 EAN	4013614442230
Embalaje Nivel 2 Unidades	20 piece
Embalaje Nivel 2 Ancho	489 mm
Embalaje Nivel 2 Alto	227 mm
Embalaje Nivel 2 Largo	332 mm
Embalaje Nivel 2 Peso	20.243 kg
Nivel de paquete 2 EAN	4013614483394

## Clasificaciones

Código de clasificación de objetos	F
ETIM 4	EC001080 - Electronic overload relay
ETIM 5	EC001080 - Electronic overload relay

ETIM 6	EC001080 - Electronic overload relay
ETIM 7	EC001080 - Electronic overload relay
ETIM 8	EC001080 - Electronic overload relay
Clase electrónica	V11.0 : 27371502
UNSPSC	39122330
Código de categoría granular de IDEA (IGCC)	5365 >> Electronic overload relay
Número E (Finlandia)	3706582
Número E (Suecia)	3210247

### Accessories

Identifier	Description	Type	Quantity	Unit Of Measure
1SAX101911R1001	DRS-F-01 Remote Reset Coil	DRS-F-01	1	piece
1SAX101911R1002	DRS-F-02 Remote Reset Coil	DRS-F-02	1	piece
1SAX101911R1003	DRS-F-03 Remote Reset Coil	DRS-F-03	1	piece
1SAX101911R1004	DRS-F-04 Remote Reset Coil	DRS-F-04	1	piece
1SAX101911R1011	DRS-F-EF-01 Remote Coil	DRS-F-EF-01	1	piece
1SAX101911R1012	DRS-F-EF-02 Remote Coil	DRS-F-EF-02	1	piece
1SAX101911R1013	DRS-F-EF-03 Remote Coil	DRS-F-EF-03	1	piece
1SAX101911R1014	DRS-F-EF-04 Remote Coil	DRS-F-EF-04	1	piece
1SAZ701903R1001	WRH-F Holder	WRH-F	1	piece
1SAZ701903R1011	WRB-400 Bowden Wire	WRB-400	1	piece
1SAZ701903R1012	WRB-600 Bowden Wire	WRB-600	1	piece
1SAZ701903R1013	WRB-1000 Bowden Wire	WRB-1000	1	piece
1SAZ701903R1030	WRBG Gasket	WRBG	1	piece
1SFA616162R1014	KPR3-101L Reset push button	KPR-101L	1	piece

### Categorías

Productos y sistemas de baja tensión → Aparatos de control → Contactores → Relés térmicos electrónicos

